

# Nemzeti Kutatási Kiválósági Program (NKKP)

2025



PÉCSI TUDOMÁNYEGYETEM  
UNIVERSITY OF PÉCS

# NKKP PÁLYÁZATOK 2024.

## Kutatási Kiválósági Program

- Excellence (**EXCELLENCE\_25**)
- Advanced (**ADVANCED\_25**)
- Starting (**STARTING\_25**)
- Highlight (**HIGHLIGHT\_25**)
- Nemzetközi együttműködésen alapuló (**SNN\_25**) (**ANN\_25**)



PÉCSI TUDOMÁNYEGYETEM  
UNIVERSITY OF PÉCS

# Nemzeti Kutatási Kiválósági Program

## Alapkutatási pályázat

- Tudományterülettől független
- Ténamegkötés nélkül
- Pécsi Tudományegyetem és a vezető kutató **közös** pályázata

## Pécsi Tudományegyetem korábbi nyertes OTKA pályázatai

- 2021: beadott 94, elnyert 23 (24%)
- 2022: beadott 72, elnyert 15 (21%)
- 2023: beadott 76, elnyert 18 (24%)
- 2024: beadott 97, elnyert 6 (6%)



# NKKP – cél

Nemzetközi  
láthatóság és  
versenyképesség

- Ígéretes kutatások, kiemelkedő tudományos eredmények ígéretével

Kísérletes kutatások  
támogatása

- Kiemelt támogatás, +25% támogatási összeg

Fiatal kutatók, PhD  
hallgatók  
foglalkoztatása

- A költségvetés min. 60%-a személyi jellegű költség legyen, álláshelyek létrehozása



# EXCELLENCE

## Benyújtási feltétel

- Vezető kutatóként benyújtott ERC vagy Synergy Grant 2024. július 1-e után kapott bírálat
- ERC esetén második, Synergy esetén harmadik fordulóra jutott

## Futamidő és összeg

- Max. 2 év, max. 160 millió Ft + opcionális 25% (40 M Ft) dologi kísérletes kutatáshoz

## Elszámolható költségek

- Befektetett eszköz, személyi költség, dologi költségek

## Elvárás

- Projekt futamideje alatt ERC vagy Synergy pályázatot nyújt be a befogadó intézménnyel közösen



# HIGHLIGHT

## Benyújtási feltétel

- Vezető kutatóként elnyert korábbi ERC vagy hasonló nagy presztizsű nemzetközi pályázat vagy több kisebb nemzetközi pályázat legalább 1 M euro értékben

## Futamidő és összeg

- Max. 4 év, max. 320 millió Ft + 25% opcionális dologi költség kísérletes kutatásokhoz

## Elszámolható költségek

- Befektetett eszköz, személyi költség, dologi költségek

Maximum 8 db nyerhet



PÉCSI TUDOMÁNYEGYETEM  
UNIVERSITY OF PÉCS

# ADVANCED

## Benyújtási feltétel

- Vezető kutató:
  - PhD/DLA
  - Max. 2 NKKP alap kutatási projekt vezető – az is pályázhat, aki nyert tavaly

## Futamidő és összeg

- Max. 4 év, max. 120 millió Ft + 25% opcionális dologi költség kísérletes kutatásokhoz

## Elszámolható költségek

- Befektetett eszköz, személyi költség, dologi költségek



# STARTING

## Benyújtási feltétel

- Vezető kutató:
  - PhD/DLA 2018. január 1. utáni
  - Max. 2 NKKP alap kutatási projekt vezető – az is pályázhat, aki nyert tavaly

## Futamidő és összeg

- Max. 4 év, max. 100 millió Ft + 25% opcionális dologi költség kísérletes kutatásokhoz

## Elszámolható költségek

- Befektetett eszköz, személyi költség, dologi költségek





# ANN, SNN

## Benyújtási feltétel

- Vezető kutató:
- Max. 2 NKKP alap kutatási projekt vezető – az is pályázhat, aki nyert tavaly

## Partner

- ANN osztrák
- SNN szlovén

## Futamidő és összeg

- Max. 4 év/3 év, max. 68/51 millió Ft

## Elszámolható költségek

- Befektetett eszköz, személyi költség, dologi költségek

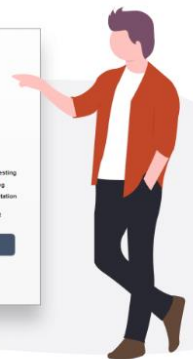
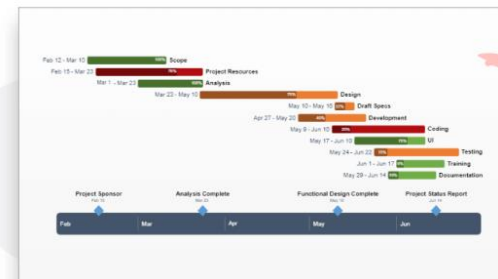


# KUTATÁSI TERV

- Legfeljebb 7 oldal, pdf formátumban
- Önálló bekezdésben: várható társadalmi, gazdasági, tudományos vonatkozását és lehetőségeit
- Engedélykötelességről nyilatkozat
- Önálló részként: Kutatási feladatok ütemezése mérföldkövekre/éves munkaszakaszokra bontva (Gantt-diagram), tervezett kutatóutakkal és konferenciákkal együtt (példa a Felhívás dokumentumai között)



PÉCSI TUDOMÁNYEGYETEM  
UNIVERSITY OF PÉCS



# KUTATÁSI ADATOK KEZELÉSE

**Kutatási adat-kezelési terv sablon kitöltése és csatolása szükséges a pályázathoz, ha a projekt megvalósítása során várhatóan keletkeznek kutatási adatok**



PÉCSI TUDOMÁNYEGYETEM  
UNIVERSITY OF PÉCS



# KUTATÁSI ADATOK KEZELÉSE

A Pécsi Tudományegyetem Egyetemi Könyvtár és Tudásközpont a NKKP 2025 pályázati felhívás kapcsán **online szakmai meetup**-ot szervez

Választható időpontok:

Március 13. 14:00-15:00

Március 18. 14:00-15:00

Helyszín: online, MS Teams

 A részletek és regisztráció az alábbi linken olvasható:  
<https://forms.office.com/e/9pUmEyg18U>



PÉCSI TUDOMÁNYEGYETEM  
UNIVERSITY OF PÉCS



# KÖLTSÉGTERV

- EPR rendszerben
- Magyar és angol nyelvű indoklással
- Ügyelve a költségvetés realitására



# SZEMÉLYI JELLEGŰ KÖLTSÉGEK

## Teljes vagy részmunkaidejű alkalmazás

- Munkaszerződés alapján (kutatók, egyéb munkatársak)
- Fiatal kutatók, PhD hallgatók bér külön személyi soron – nem átcsoportosítható (PhD - min. minimálbér kétszerese, posztdok – min. minimálbér háromszorosa)

## Egyéb megbízás

- megvalósításban részt vevő külső személy

## Napidíj

- résztvevő kutatók, PhD hallgatók utazásához kapcsolódó

## Járulék

- Mindenkori hatályos jogszabály szerint (13%)



# DOLOGI KÖLTSÉGEK

## Külföldi és belföldi utazások költségei

- Regisztrációs díjak, utazási és szállásköltségek, utasbiztosítási díj

## Készletbeszerzés és egyéb dologi költségek

- Anyagköltség
- Működési kiadás: publikációs költségek, szolgáltatások, tagsági díjak, karbantartási költségek, közbeszerzési díj stb.
- Reprezentációs költség: a megvalósításhoz szorosan kapcsolódó max. munkaszakasonként 300.000 Ft/12 hónap, stb.

Kísérletes kutatáshoz  
+25% dologi jellegű  
költség tervezhető –  
indoklás szükséges!



PÉCSI TUDOMÁNYEGYETEM  
UNIVERSITY OF PÉCS

# BEFEKTETETT ESZKÖZÖK

Eszközök és immateriális  
javak

- Nettó 5 millió Ft felett tételes felsorolás és indoklás szükséges
- Projekt esetleges hosszabbításában nem beszerezhető



PÉCSI TUDOMÁNYEGYETEM  
UNIVERSITY OF PÉCS



# ÁLTALÁNOS KÖLTSÉGEK

**Általános (közvetett)  
költségek - 20%**

- Kötelező, más költségtípusra nem átcsoportosítható
- Rezsi
- Projekt kezelésével kapcsolatos adminisztrációs és személyi költségek
- Szakmai oldal célfeladat
- Nincs tételes elszámolás



# ÉRTÉKELÉS ÉS ELJÁRÁSREND

## Formai megfelelés

- Formai ellenőrzés során nem hiánypótolható pl. angol nyelvű benyújtás, kutatási terv és pályázati nyilatkozat hiánya stb.

## Értékelés

- Tudományterületi besorolás után
- 2 körös szakmai értékelés

## Értékelés szempontjai

- **Kutatói kiválóság** – nem csak mérhető számadatok alapján!
- **Kutatás összefoglaló alapján**– tudományos jelentőség, indokoltság, újszerűség, várható eredményei, hasznosíthatóság



# TARTALMI ÉRTÉKELÉS

## 1. kör

- Értékelő testület 3 tagja írásbeli értékelése a kutatói kiválósági adatok és a pályázati összefoglaló (max. 6000 karakter) alapján
- rangsorolja és a beérkezett pályázatok 40%-át tovább küldi a 2. körbe

## 2. kör

- legalább kettő, anonim (fő szabály szerint külföldi) szakértő részletes bírálata: szöveges és pontszám.
- A 2. fázis végén az értékelő testület kialakítja a végleges sorrendet

Döntés: 2025.  
október 31-ig



PÉCSI TUDOMÁNYEGYETEM  
UNIVERSITY OF PÉCS

# VEZETŐ KUTATÓ

Párhuzamos kutatások

- Nyilatkoznia kell a párhuzamos kutatásairól és támogatásairól

Munkaviszony

- Megvalósítási időszakban legalább 50%-os foglalkoztatottságú munkaviszonyban kell lennie a PTE-vel

PTE-s munkaviszonnyal jelenleg nem rendelkező vagy a pályázat megkezdése előtt lejárt határozott idejű munkaszerződéssel

- rendelkeznie kell aláírt **Kérelem OTKA pályázat benyújtására** megnevezésű dokumentummal (kari referensektől beszerezhető)



PÉCSI TUDOMÁNYEGYETEM  
UNIVERSITY OF PÉCS

# PÁLYÁZATKEZELÉS – KARI PÁLYÁZATI REFERENSEK

## Pályázatok tervezése, adminisztráció

- Közreműködés a költségvetés tervezésében, összehangolása az OTKA és a PTE szabályaival – EPR-ben elektronikus ellenjegyzés
- Dokumentum előkészítés, PTE rektori és kancellári elektronikus aláírások ügyintézése, Felmerülő kérdések kezelése (telefon, email, előre egyeztetett időpontban online jelenléttel)



# FELADAT

|                     | Vezető kutató   | Kari referens  |
|---------------------|---|--|
| Kutatói nyilatkozat | Kitöltése, elektronikus aláírása után átküldi emailen pdf formában a referensnek. | PTE rektor és kancellár elektronikus aláírása utána emailen visszajuttatja a vezető kutatónak. |

Vezető kutató elektronikus  
aláírása – e-Papír  
[epapir.gov.hu](http://epapir.gov.hu)



PÉCSI TUDOMÁNYEGYETEM  
UNIVERSITY OF PÉCS



# HATÁRIDŐK

|  | EXCELLENCE_25                                   | ADVANCED_25,<br>STARTING_25,<br>HIGHLIGHT_25 | ANN_25, SNN_25             |
|--|---|--|----------------------------|
| Hungarikum kérvény az NKFIH felé             | NR  | 2025. 03.14.                                 | NR                         |
| Kutatói nyilatkozatok beérkezése referenshez | 2025. 09. 08.                                   | 2025. 03. 30.                                | 2025. 03. 30.              |
| <b>Pályázat beadása elektronikusan</b>       | <b>2024. 09. 10.<br/>16:00<br/>(folyamatos)</b> | <b>2025. 03. 31. 16:00</b>                   | <b>2025. 03. 31. 16:00</b> |



## KARI PÁLYÁZATI REFERENSEK

| KAR              | Pályázati referens     | Elérhetőség  |
|------------------|------------------------|--|
| ÁOK, GYTK, KK    | dr. Kiefer Éva         | <a href="mailto:eva.kiefer@aok.pte.hu">eva.kiefer@aok.pte.hu</a>     |
| ÁJK, KTK         | Gálberné Schepp Judit  | <a href="mailto:schepp.judit@pte.hu">schepp.judit@pte.hu</a>         |
| BTK              | Oláh Dániel            | <a href="mailto:olah.daniel@pte.hu">olah.daniel@pte.hu</a>           |
| ETK              | dr. Lampek Kinga       | <a href="mailto:lampek.kinga@pte.hu">lampek.kinga@pte.hu</a>         |
| MIK              | Somogyiné Mánfai Kinga | <a href="mailto:manfai.kinga@pte.hu">manfai.kinga@pte.hu</a>         |
| KPVK             | Lévai Zoltán           | <a href="mailto:levai.zoltan@pte.hu">levai.zoltan@pte.hu</a>         |
| TTK, SZBKI, SZKK | Szabó Gabriella        | <a href="mailto:szabo.gabriella3@pte.hu">szabo.gabriella3@pte.hu</a> |
| MK               | Bognár László          | <a href="mailto:bognar.laszlo@pte.hu">bognar.laszlo@pte.hu</a>       |





# TECHNIKAI INFORMÁCIÓK

## NKFI-EPR

- [Felhívás](#)
- [www.otka-palyazat.hu](http://www.otka-palyazat.hu)

## Kutató regisztrálása az NKFI-EPR-ben, információk

- Latyák Helga OTKA Intézményi adminisztrátor, [latyak.helga@pte.hu](mailto:latyak.helga@pte.hu)
- [projektek.pte.hu](http://projektek.pte.hu)

## MTMT - Technikai segítség

- Krizsán Ivett és Milánkovics Róbert, email: [mtmt\\_iroda@lib.pte.hu](mailto:mtmt_iroda@lib.pte.hu)

## Kutatási adatkezelés

- Kókay Pétert, vagy Horváth Tamást lehet keresni, email: [rdm@lib.pte.hu](mailto:rdm@lib.pte.hu)

## NKFIH ügyfélszolgálat (kutatói felülethez technikai segítség)

- Telefon: +36 (1) 795 9500
- Központi e-mail: [nkfi hivatal@nkfi h.gov.hu](mailto:nkfi hivatal@nkfi h.gov.hu)
- Pályázati e-mail: [nkfialap@nkfi h.gov.hu](mailto:nkfialap@nkfi h.gov.hu)



PÉCSI TUDOMÁNYEGYETEM  
UNIVERSITY OF PÉCS

# KÖSZÖNÖM A FIGYELMET!



PÉCSI TUDOMÁNYEGYETEM  
UNIVERSITY OF PÉCS